



# KOMPENSATIONS- FLÄCHEN- KATASTER

ZU UMSTÄNDLICH?  
ZU UMFANGREICH?  
KEINE KAPAZITÄTEN?

**WIR ERLEDIGEN DAS FÜR SIE!**



## Unsere Leistungen:

- Erfüllung aller organisatorischer Rahmenbedingungen
- Eingabe der notwendigen Daten in das elektronische Kompensationsflächenkataster
- Übermittlung der Fachdaten an die zuständige Behörde
- Unterstützung und Ansprechpartner bei technischen und fachspezifischen Fragen

## Unsere Kompetenzen:

- Fachtechnische Ausstattung mit der Lizenzsoftware gis.pad (Bearbeitung von Geo- und Sachdaten in einem Programm)
- Nutzung von aktuellen wms-Dienste (stets aktuelle Kartengrundlagen)
- Bereits Eingaben von über 3300 Datensätzen ins Kataster
- Dateneingaben im Rahmen verschiedener Genehmigungsverfahren (Verfahren nach LBauO, BauGB, Wasserrecht, BImSchG, LNatSchG)

optional:

tagesaktuelle Visualisierung von Flächen- und Nutzungsänderungen durch Flugdrohnen mit Kamerasystem



# KOMPENSATIONS- FLÄCHEN- KATASTER

## Hintergrund:

- Für entstehende Eingriffe in die Natur (z. B. Baugebiete, Straßenbauprojekte, Vorhaben im Außenbereich) muss nach dem Bundesnaturschutzgesetz und Landesnaturschutzgesetz RLP ein Ausgleich bzw. ein Ersatz geschaffen werden
- Diese Regelung betrifft Bürger, Betriebe und Verwaltungen gleichermaßen
- Der Eingreifer hat den Unteren Naturschutzbehörden entsprechende Geo- und Sachdaten zu übermitteln

**Mehr Infos  
hier klicken!**

Bei Erscheinen eines Popup-Fensters  
bitte auf „Zulassen“ klicken, danke.



PROJEKTBÜRO FÜR  
NEUE ENERGIEN

[www.PBNE.DE](http://www.pbne.de)

Quelle der verwendeten Kartenausschnitte: [http://map.1.naturschutz.rlp.de/kartendienste\\_naturschutz/index.php](http://map.1.naturschutz.rlp.de/kartendienste_naturschutz/index.php),  
verfügbar unter der Open Databank Licence <http://opendatacommons.org/licenses/odbl/1.0/> und ©GeoBasis-DE/  
LVermGeoRP<2016>, dl-de/by-2-0, <http://www.lvermgeo.rlp.de>

### Rechtlicher Hintergrund:

Für entstehende Eingriffe in die Natur (z. B. bei Ausweisung von Baugebieten, Eingriffen im Außenbereich, Straßenbauprojekten usw.), muss für diese nach dem Bundesnaturschutzgesetz §§ 14 BNatSchG i.V.m. §§ 6 LNatSchG RLP ein Ausgleich bzw. ein Ersatz geschaffen werden. Diese Regelung betrifft Bürger, Betriebe und Verwaltungen gleichermaßen. Um die daraus entstehenden Kompensationsmaßnahmen sowie sogenannte Ökokonten und Maßnahmen aus Ersatzgeldzahlungen bestmöglich zu koordinieren, nutzen und kontrollieren zu können, ist nach § 17 BNatSchG i.V.m. § 10 LNatSchG RLP ein amtliches Kompensationsverzeichnis zu führen. Nach § 10 LNatSchG RLP führen die Unteren Naturschutzbehörden die Kataster, jedoch sind die jeweiligen Eingreifer nach § 4 LNatSchG RLP verpflichtet die notwendigen Daten den Naturschutzbehörden zu liefern.

### Unsere Leistung

- Schnelle und transparente Kontaktaufnahme und Informationsaustausch
- Abarbeiten aller organisatorischer Rahmenbedingungen
- Eingabe der Daten in das elektronische Kompensationsflächenkataster
- Übermittlung der Fachdaten an die zuständige Behörde (z. B. Untere Naturschutzbehörde)
- Kompetente Begleitung und Ansprechpartner bei technischen und fachlichen Fragen

### Unser Equipment

- Ausstattung mit der Lizenzsoftware gis.pad. Dadurch Bearbeitung von Geo- und Sachdaten in einem Fach-Programm
- Datengenerierung unter Nutzung von aktuellen wms-Diensten. Dadurch stets aktuelle Kartengrundlagen
- Professionelle Hexakopter-Flugdrohne mit Kamerasystem (GoPro Hero 4+ Black für 4K-Aufnahmen)
- Optris Wärmebildkamera für Thermografieaufnahmen

### Unsere Referenzen

- Bereits Eingabe von über 3.300 Datensätzen in das Kataster
- Eingabe von Daten im Rahmen verschiedenster Genehmigungsverfahren (Verfahren nach LBauO, BauGB, Wasserrecht, ImmSchG, LNatSchG)
- Beständiger Austausch mit der KV und anderen relevanten behördlichen Stellen

### Alleinstellungsmerkmal:

- Fachtechnische Ausstattung,
- optionale, tagesaktuelle Visualisierung von Flächen- und Nutzungsänderungen durch Flugdrohne mit Kamerasystem

## Weiteres:

Für die Dateneingabe wird derzeit eine spezielle software (z. B. gis.pad) benötigt. Diese ist hier vorhanden und kann bedient werden.

Fertig bearbeitete und durch die KV kontrollierte Daten sind im öffentlich zugänglichen LandesInformationsSystem (LANIS) von RLP unter dem Menüpunkt „nachhaltige Naturschutzmaßnahmen“ abrufbar (Darstellung und Informationsabfrage) [http://map1.naturschutz.rlp.de/mapserver\\_lanis/](http://map1.naturschutz.rlp.de/mapserver_lanis/) (s. auch Bilder unten)

## Weiterführende Informationen:

Zum Projektbüro PBNE: [www.pbne.de](http://www.pbne.de)

Zu den gesetzlich vorgegebenen Kompensationseingaben:

[www.naturschutz.rlp.de/?q=kompensation](http://www.naturschutz.rlp.de/?q=kompensation),

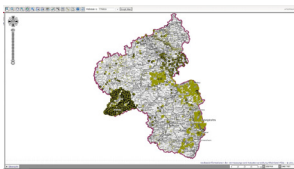
[www.naturschutz.rlp.de/?q=komon](http://www.naturschutz.rlp.de/?q=komon)

Bundesnaturschutzgesetz

Landesnaturschutzgesetz RLP

TV-Artikel zu dem elektronischen Kompensationsflächenkataster des Kreises Trier-Saarburg: [hier klicken](#)

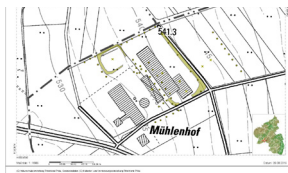
Derzeit im öffentlich zugänglichen LANIS RLP verfügbare Daten des Kompensationsflächenkatasters (Quelle: LANIS RLP)



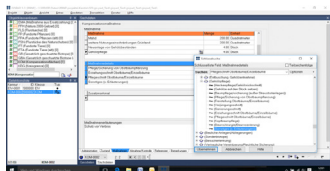
Beispiel für einen fertig eingegebenen Bebauungsplan, vorher (Quelle: LANIS RLP)



Beispiel für eingetragene Kompensationsmaßnahmen im Rahmen eines landwirtschaftlichen Betriebes im Außenbereich (Quelle: LANIS RLP)



Programm gis.pad: Beispiel Geodaten-Fenster (noch ohne eingegeben Daten)



Beispiel für einen fertig eingegebenen Bebauungsplan, nachher (Quelle: LANIS RLP)



Weiteres Beispiel für eingetragene Kompensationsmaßnahmen im Rahmen eines landwirtschaftlichen Betriebes im Außenbereich (Quelle: LANIS RLP)

